



19 BUNDESREPUBLIK  
DEUTSCHLAND



DEUTSCHES  
PATENTAMT

12 **Offenlegungsschrift**  
10 **DE 196 11 106 A 1**

51 Int. Cl.<sup>6</sup>:  
**A 63 J 19/00**

21 Aktenzeichen: 196 11 106.4  
22 Anmeldetag: 21. 3. 96  
43 Offenlegungstag: 25. 9. 97

DE 196 11 106 A 1

71 Anmelder:  
Kunz sen., Richard, 85049 Ingolstadt, DE

72 Erfinder:  
gleich Anmelder

54 Kombination Kasperltheater - Kaufladen

DE 196 11 106 A 1

## Beschreibung

Die Erfindung ist eine Kombination Kasperltheater – Kaufladen.

Sie ist für Kinder in Kindergärten, Schulen und auch für Privathaushalte geeignet.

5 Sie besteht aus einem Frontteil (mit Ausschnitt), 2 Seitenteilen, Profilhölzern und Scharnieren. Die Teile werden mit Holzschrauben miteinander verschraubt.

Sie ist 1,60 m hoch, 1 m breit und 0,50 m tief. Der Werkstoff für Frontteil/Seitenteile ist Sperrholz (8 mm dick). Das Gewicht beträgt ca. 10 kg.

10 Für sie ist für die Holz-Teile kein Oberflächenschutz vorgesehen, es kann aber ein gesundheitlich unbedenklicher Anstrich vorgenommen werden.

Um Verletzungen zu vermeiden, müssen alle Kanten leicht abgerundet bzw. abgeschrägt werden.

Zur Stabilisierung ist an den Seitenteilen hinten eine Vierkant-Querstange angebracht, die mittels Scharnier einklappbar ist.

15 Die Kaufladen-Version hat am Frontteil 2 Klappen, oben nach innen und unten nach außen klappbar. Auch an den beiden Seitenteilen befinden sich je 2 Klappen, jeweils nach außen klappbar.

Alle Klappen werden mittels Kordeln (farbig) festgehalten bzw. runtergelassen. Der Werkstoff der Klappen ist Sperrholz (8 mm).

20 Für die Kasperltheater-Version ist an der Innenseite des Frontteiles eine Rundstange für die Anbringung eines Vorhanges angebracht. Für diese Version werden alle Klappen mittels Kordeln hochgeklappt und festgehakt. Die Klappe an der Frontseite oben wird verriegelt.

Sie ist zusammenklappbar und per Sperr-Riegel verriegelbar, dadurch platzsparend abstell- und gut transportierbar.

25

30

35

40

45

50

55

60

65

## Teile-Aufstellung

Teilnr.	Stückz.	Benennung	Abmessung ( mm )			
			Länge	Breite	Dicke	
1	1	Frontteil	1600 x	1000 x	8	5
2	1	Seitenteil li.	1600 x	495 x	8	
3	1	Seitenteil re.	1600 x	495 x	8	
4	1	Verbind. Leiste li.	1600 x	20 x	20	10
5	1	Verbind. Leiste re.	1600 x	20 x	20	
6	1	Verstärk. Leiste oben	984 x	20 x	20	
7	1	Verstärk. Leiste unten	1000 x	80 x	20	
8	1	Verstärk. Leiste unten Seite li.	495 x	20 x	20	
9	1	Verstärk. Leiste unten Seite re.	495 x	20 x	20	
10	1	Stabilisierungs-Leiste oben hi.	1010 x	20 x	20	15
11	1	Vorhang-Stange	945	Ø10		
12	1	Aufnahme li.	35 x	20 x	10	
13	1	Aufnahme re.	35 x	20 x	10	
14	1	Verstärk. Leiste oben außen	820 x	20 x	10	
15	1	Verstärk. Leiste unten außen	820 x	20 x	10	20
16	1	Verstärk. Leiste li. außen	560 x	20 x	10	
17	1	Verstärk. Leiste re. außen	560 x	20 x	10	
18	1	Verstärk. Leiste oben innen	860 x	20 x	10	
19	1	Verstärk. Leiste unten innen	860 x	20 x	10	
20	1	Verstärk. Leiste li. innen kurz	172 x	20 x	10	25
21	1	Verstärk. Leiste li. innen lang	322 x	20 x	10	
22	1	Verstärk. Leiste re. innen	560 x	20 x	8	
23	1	Klappe vorn innen	796 x	200 x	8	
24	1	Klappe vorn außen	796 x	150 x	8	
25	1	Klappe Seite li. oben	300 x	150 x	8	30
26	1	Klappe Seite li. unten	300 x	150 x	8	
27	1	Klappe Seite re. oben	300 x	150 x	8	
28	1	Klappe Seite re. unten	300 x	150 x	8	
29	1	Sperr - Riegel	60 x	20 x	10	
30	1	Sperr - Riegel	60 x	20 x	10	
31	1	Kordel f. Teil 23	1150	Ø 2		35
32	1	Kordel f. Teil 24	2150	Ø 2		
33	4	Kordel f. Teile 25/26/27/28	1150	Ø 2		
34	12	Osen f. Kordeln	20 x	20 x	10	
35	6	Scharnier	50 x	13/13		
36	14	Scharnier	30 x	12/12		40
37	1	Scharnier	20 x	12/12		
38	14	Holzschr. Linsenk. Schaft Ø 3,2	16			
39	5	Holzschr. Linsenk. Schaft Ø 3,2	10			
40	4	Holzschr. Senkk. Schaft Ø 3,2	30			
41	19	Holzschr. Senkk. Schaft Ø 3,2	16			45
42	36	Holzschr. Senkk. Schaft Ø 3,2	10			
43	14	Holzschr. Linsenk. Schaft Ø 2,3	16			
44	21	Holzschr. Senkk. Schaft Ø 2,3	16			
45	56	Holzschr. Senkk. Schaft Ø 2,3	10			
46	2	Holzschr. Halbr. K. Schaft Ø 2,3	12			50
47	3	Scheibe Außen Ø 20, Dicke 1,5				
48	2	Scheibe Außen Ø 10, Dicke 1				
49	1	Masch. Schr. M5 Zyl. Kopf.	80			
50	1	Sich. Mutter M5				
51	1	Druckfeder Innen Ø 8, Draht Ø 1	20	ungespannt		55
52	1	Abstandsstück	20 x	20 x	10	

## Patentansprüche

1. Die Erfindung ist **dadurch gekennzeichnet**, daß es eine Kombination Kasperltheater — Kaufladen ist.
2. Die Erfindung nach Anspruch 1, **dadurch gekennzeichnet**, daß es vorwiegend aus Holz (Sperrholz und Profilhölzer) besteht.
3. Die Erfindung nach Ansprüchen 1 und 2, **dadurch gekennzeichnet**, daß man es zusammenklappen kann und daß es somit platzsparend abstell- und transportierbar ist.
4. Die Erfindung nach Ansprüchen 1—3, **dadurch gekennzeichnet**, daß Klappen vorhanden sind, die ein-klappbar (Kasperltheater-Version) und ausklappbar (Kaufladen-Version) sind.

5. Die Erfindung nach Ansprüchen 1—4, dadurch gekennzeichnet, daß dieses Ein-Ausklappen durch Kordeln ermöglicht wird, die nach dem Hochklappen unterhalb der Klappen an einer Schraube eingehakt werden.

6. Die Erfindung nach Ansprüchen 1—5, dadurch gekennzeichnet, daß durch Vorhandensein einer breiten Leiste an der Unterseite des Frontteiles ein Nach-vorn-kippen weitgehend verhindert wird.

7. Die Erfindung nach Ansprüchen 1—6, dadurch gekennzeichnet, daß neben Sperrholz, Profilhölzer verwendet werden, die nach dem Ablängen nur noch geringfügig bearbeitet (Bohren, Entgraten, Abschrägen) werden müssen.

Hierzu 10 Seite(n) Zeichnungen

10

15

20

25

30

35

40

45

50

55

60

65

M 1:10

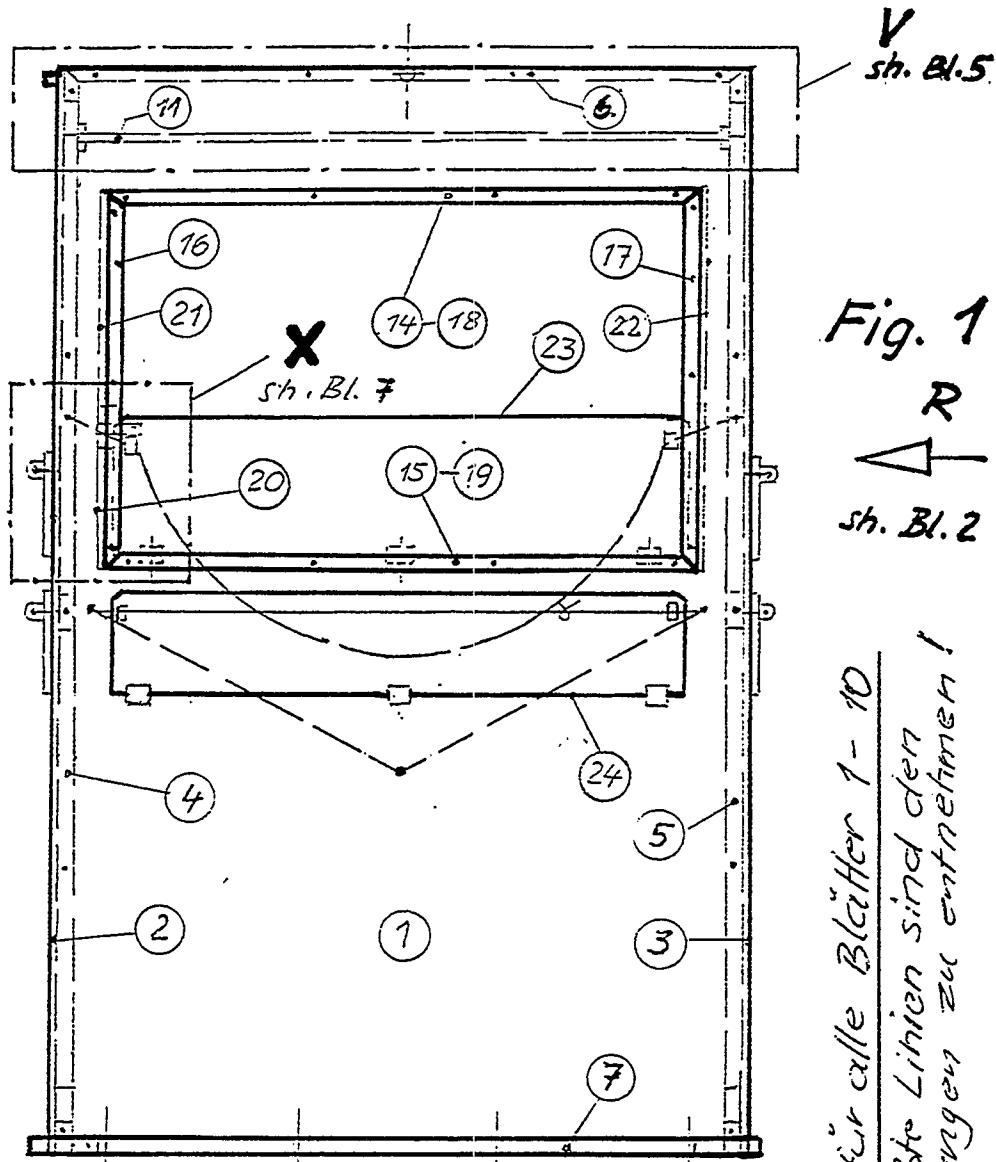


Fig. 1

R



sh. Bl. 2

Gilt für alle Blätter 1-10  
Unbenannte Linien sind den  
Zeichnungen zu entnehmen!

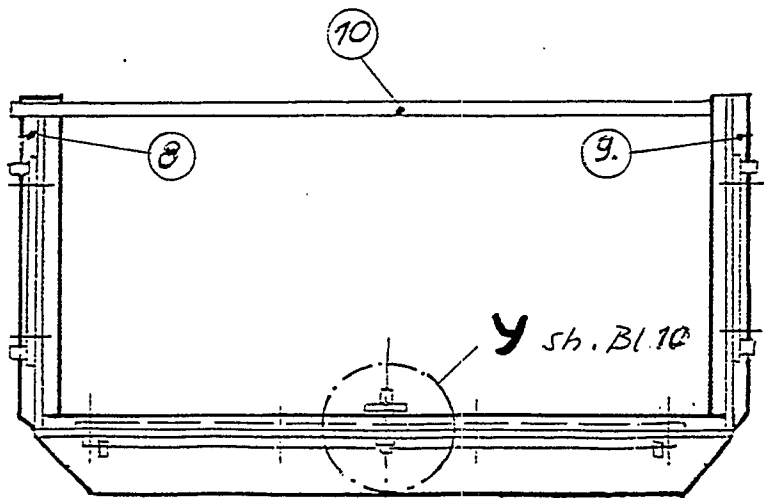


Fig. 2

Ansicht R M 1:10

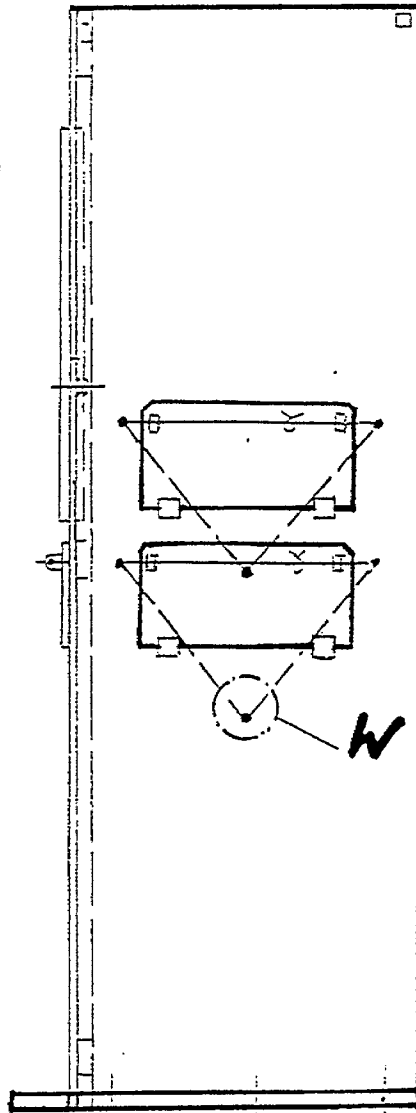
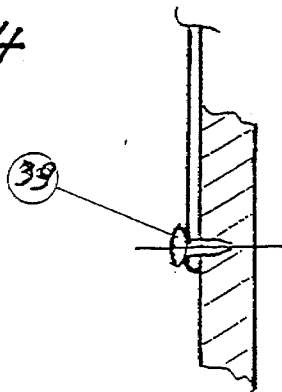


Fig. 3

Ansicht S M 1:1

Fig. 4



Einzelheit W M 1:1

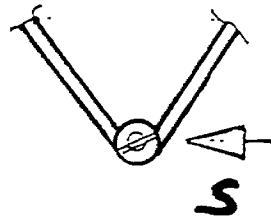


Fig. 5

Fig. 6.

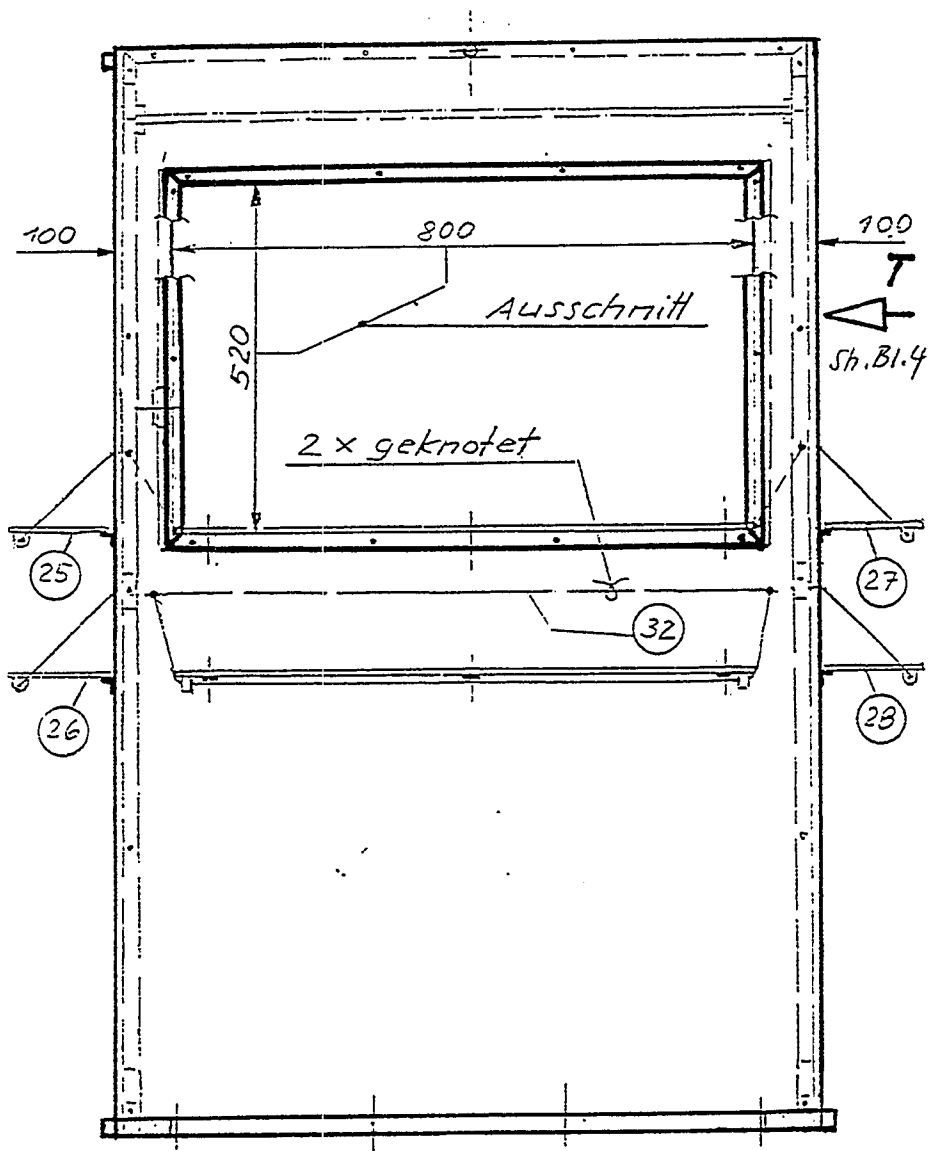
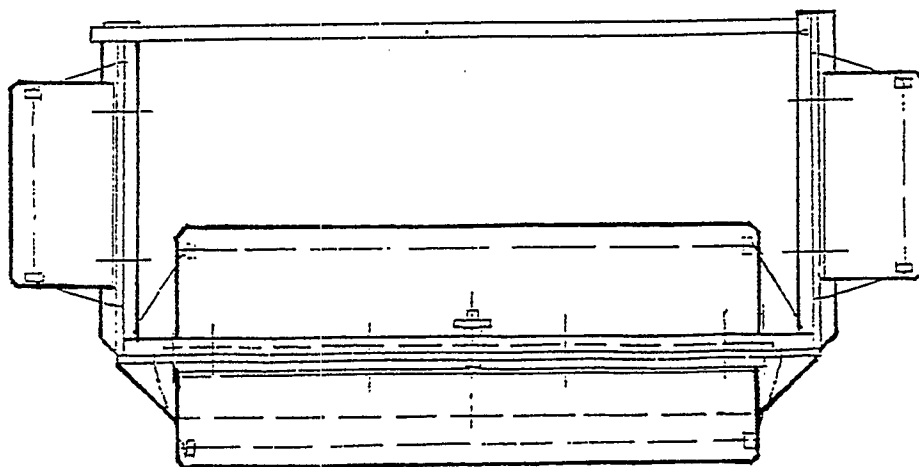
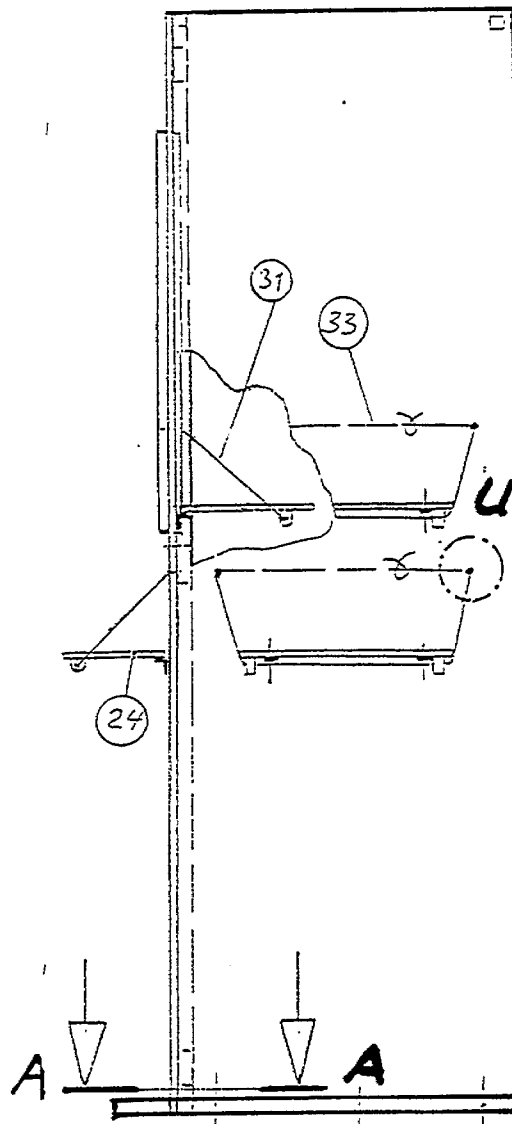


Fig. 7



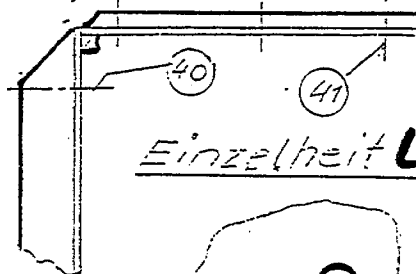
*Ansicht T M 1:10*



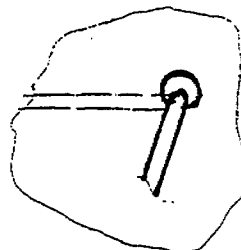
*Fig. 8*

*Schnitt A M 1:1 gilt auch f. B1.2*

*Fig. 9*



*Einzelheit U M 1:1*



*Fig. 10*



Fig. 11

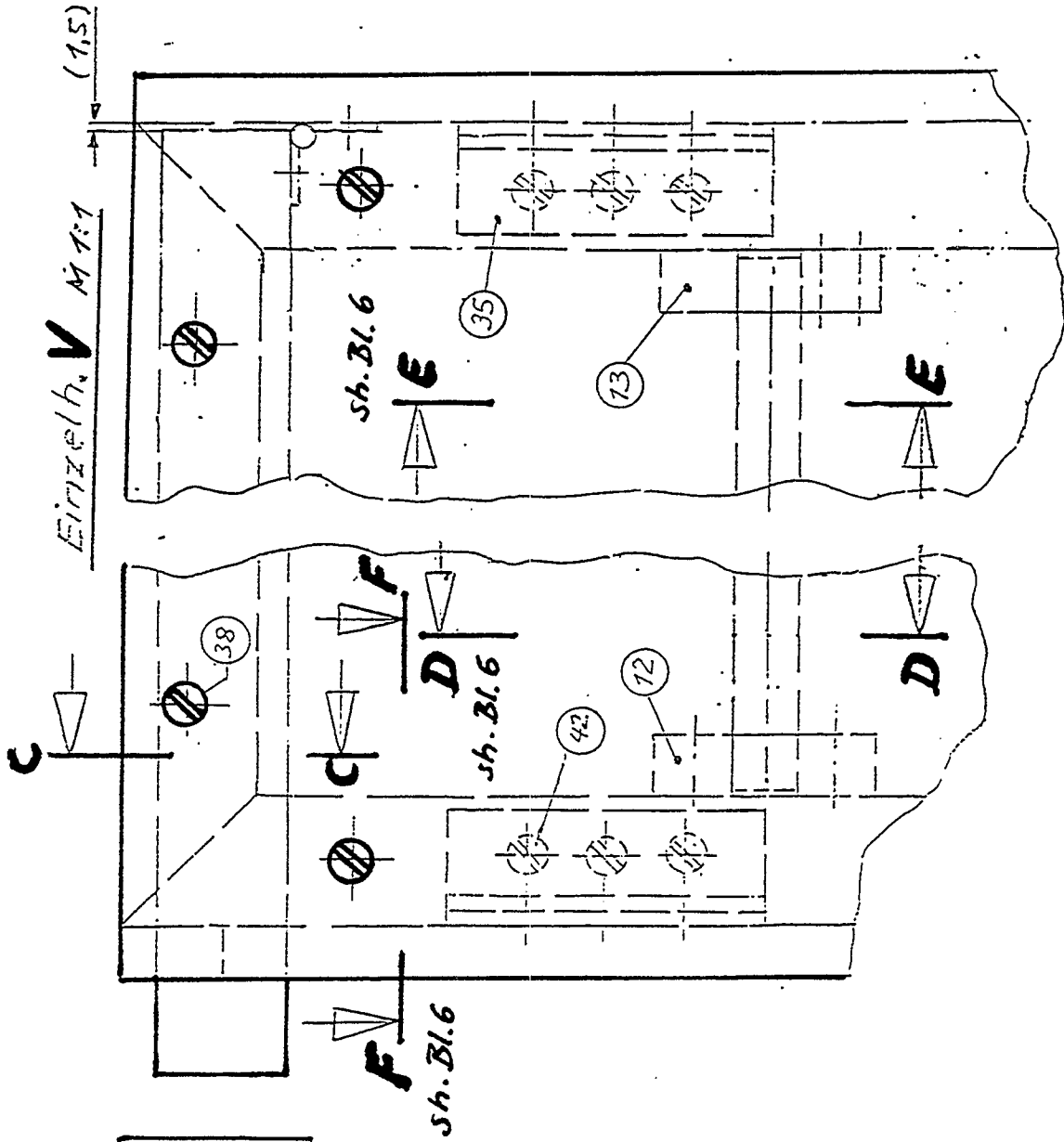
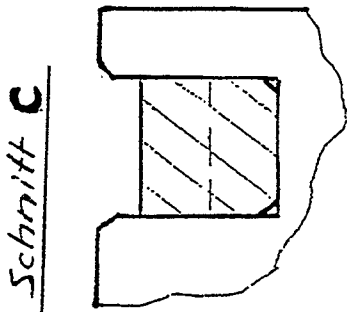


Fig. 12



M 1:1

Schnitt E

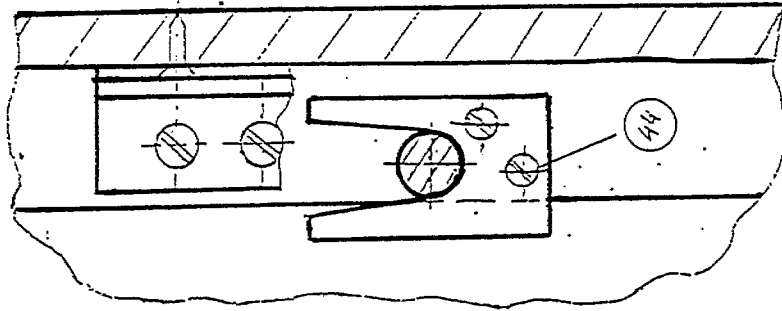
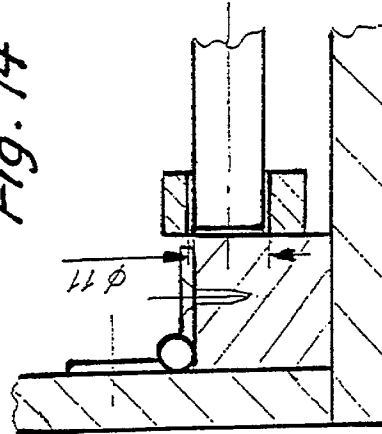


Fig. 15

Schnitt F

Fig. 14



Schnitt D

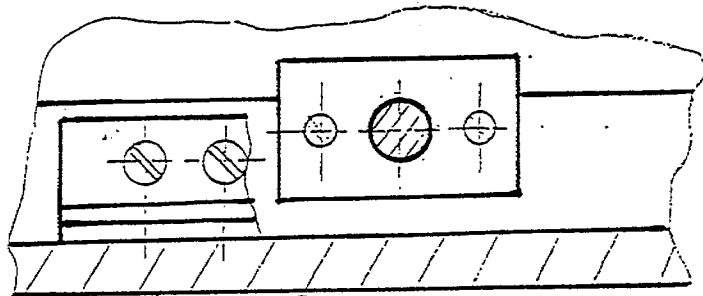
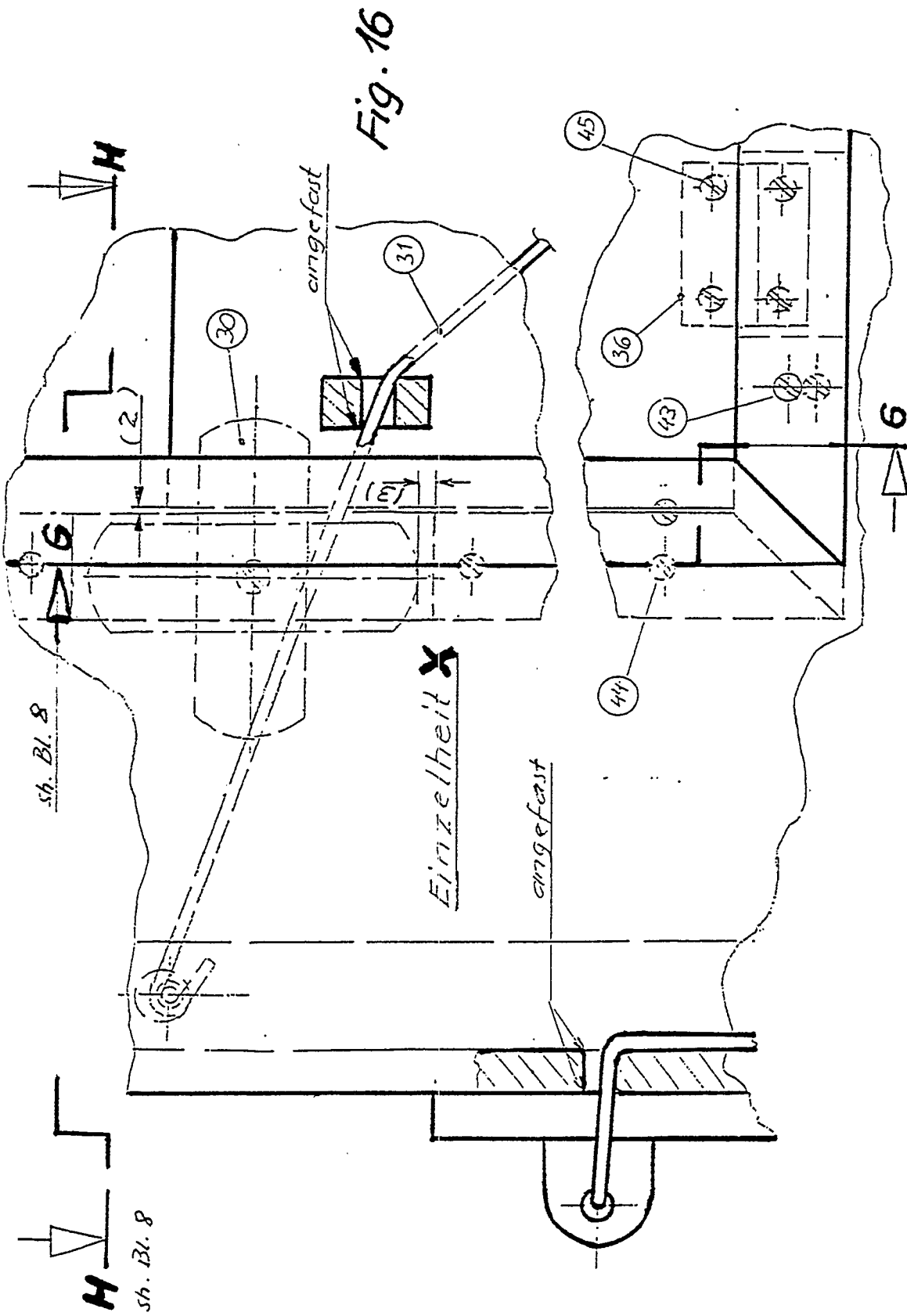
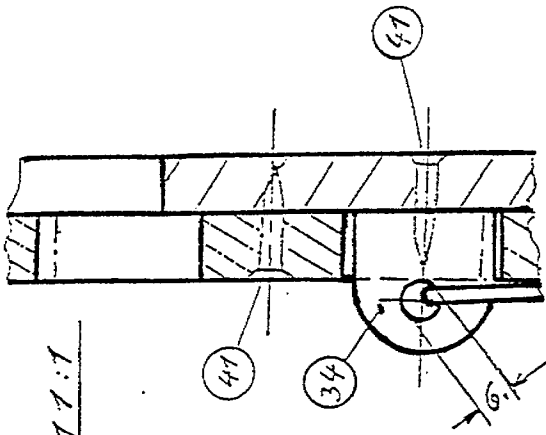


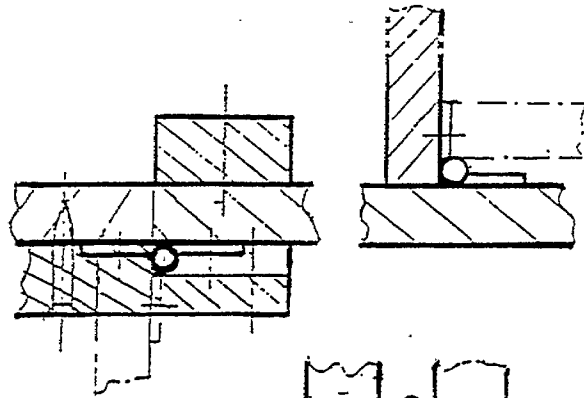
Fig. 13





Schnitt G M 1:1

Fig. 17



Schnitt H M 1:1

Fig. 18

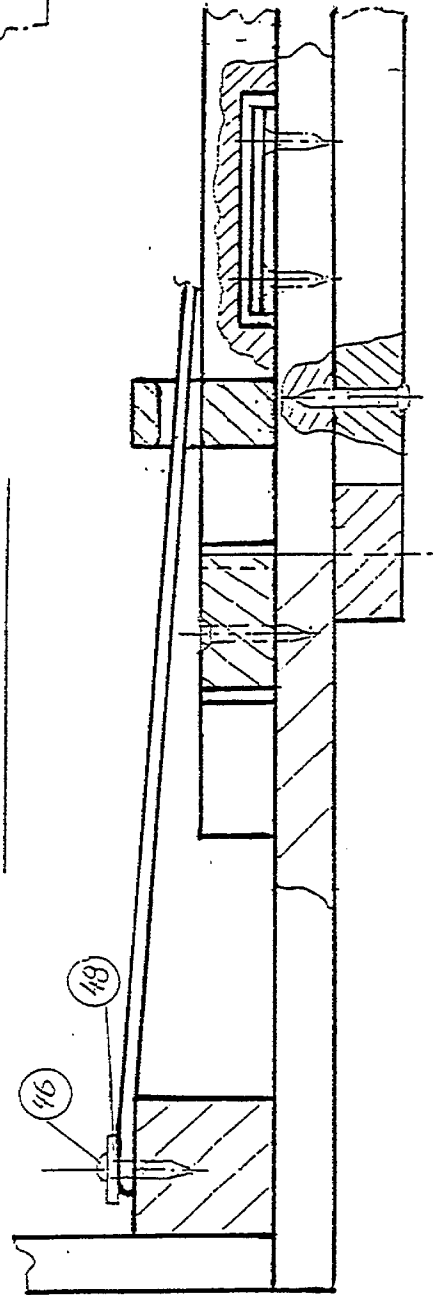


Fig. 21

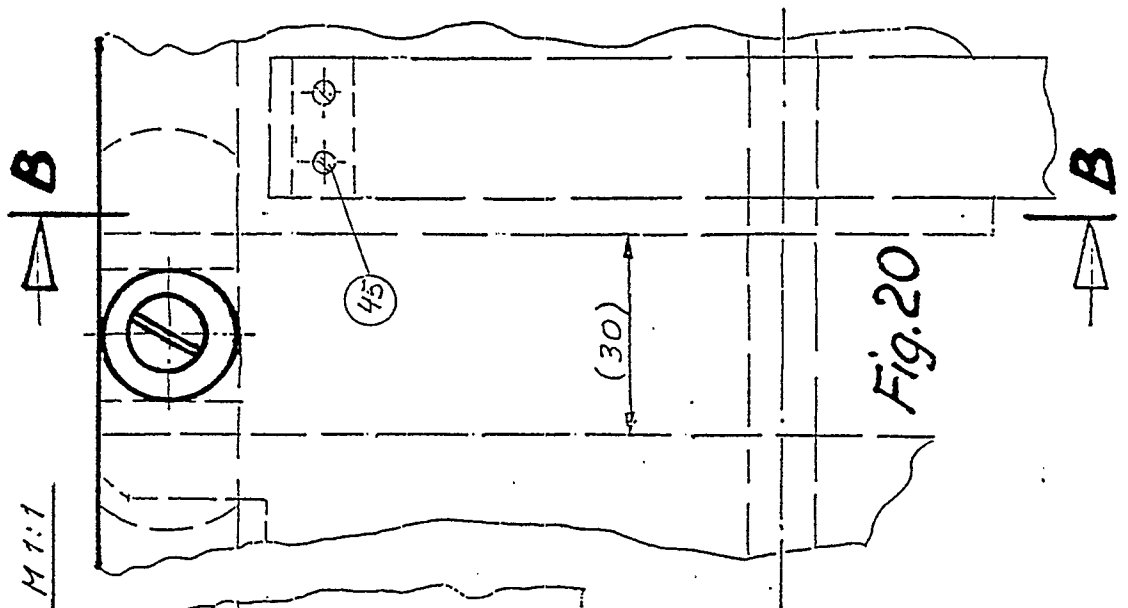
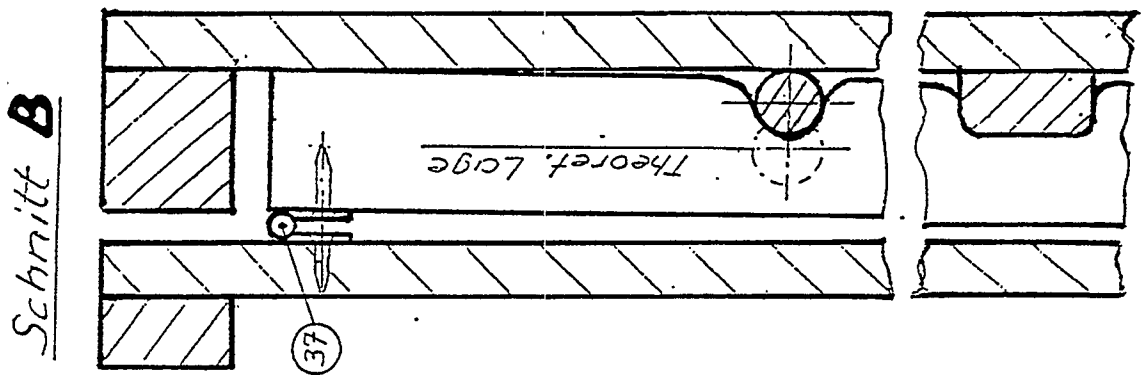
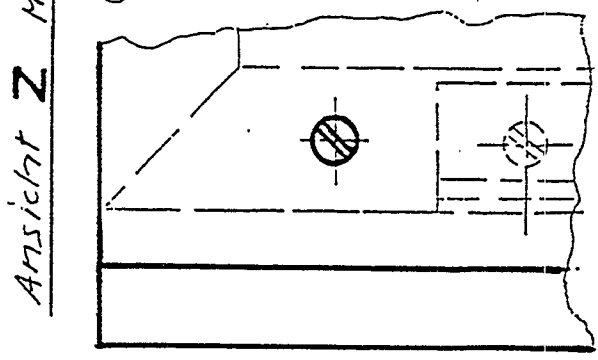
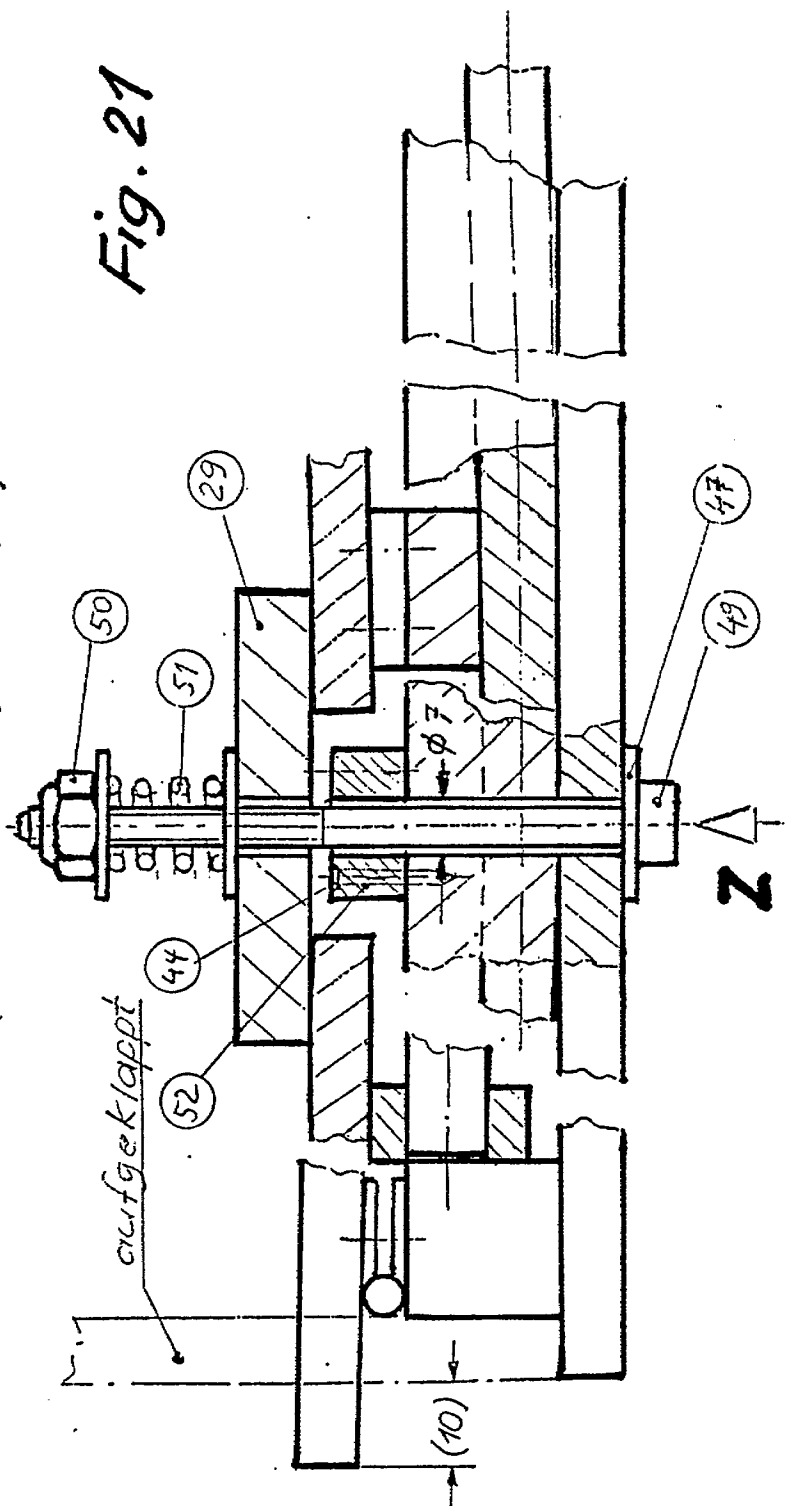


Fig. 19



*Einzelheit y M 1:1  
(Zusammengeklappt)*

*Fig. 21*



*sh. Bl. 9*